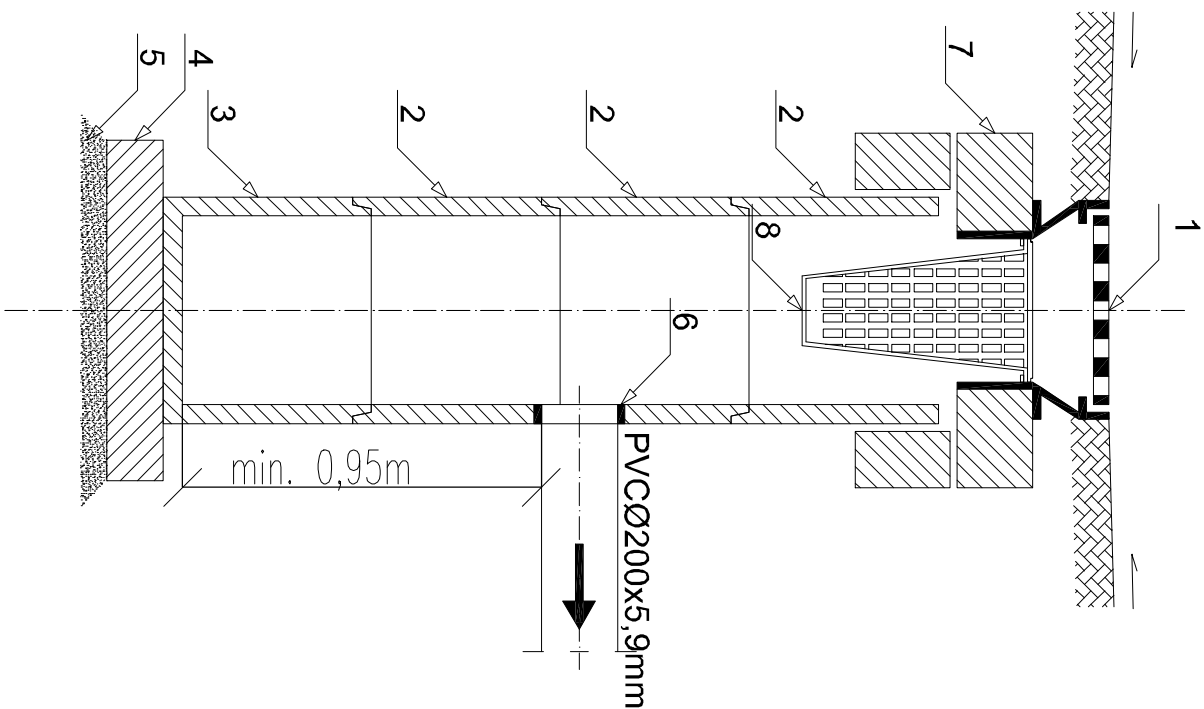



WPUST ULICZNY - PRZĘKRÓJ



Oznaczenia:

- 1 - Wpust uliczny kolnierzowy klasy D400 o wymiarach 620x420mm mocowany na luzno i na zawiasie, wykonany z żeliwa szarego (zgodnie z normą PN-EN 124).
- Głębokość osadzenia kratki wpustu w korpusie min. 50mm.
- 2 - Prefabrykowane kręgi betonowe Ø500 mm h=500mm, z betonu C35/45, W10
- 3 - Prefabrykowane monolityczne dno Ø500 mm, z betonu C35/45, W10
- 4 - Płyta fundamentowa grubości 15 cm z betonu C12/15
- 5 - Podsypka z tłucznia lub żwiru grubości 7 cm
- 6 - Przejście szczelne i elastyczne, tuleja ochronna, wg PN-B-10729
- 7 - Płyta nastudzienna
- 8 - Jednoelementowy kosz na nieczystości o h=600 mm

Dopuszcza się zastosowanie rozwiązań równoważnych (np. innych producentów) o parametrach nie gorszych niż wskazane w projekcie

| | | | | | | | | | | | |
|---|--|----------------------------|--|---|--|------------------|--|--|--|--|--|
| CODEX  | | | | Biuro Racjonalizacji i Ekonomii Grotowski CODEX Sądowski i Wspólnicy Spółka Jawna 63-000 Środa Wlkp., ul. Siedmiu 9, tel.: +48 61 622 91 20 fax: +48 61 622 91 21 sądowski@codex.pl www.codex.pl | | | | | | | |
| Opracowanie projektu | | | | Szkic techniczny | | | | | | | |
| Budowa punktu selektywnego zbierania odpadów komunalnych wraz z niezbędną infrastrukturą dla Gminy Miasteczko Krajenka w miejscowości Grabowo | | | | Projekt budowlany | | | | | | | |
| Tytuł projektu | | | | Wpust uliczny - przekrój | | | | | | | |
| Faza | | Inicjator | | Sprawca | | Początek | | | | | |
| Projektował: | | mgr inż. Robert Ochowiak | | Instalacje sanitarne | | WKP/0338/PWOS/10 | | | | | |
| Sprawdził: | | mgr inż. Maciej Dziłkowski | | Instalacje sanitarne | | LDD/1487/POOS/10 | | | | | |
| Skala | | | | 1:11 | | | | | | | |
| Data | | | | grudzień 2016 | | | | | | | |